



SAINT TROPEZ HOTELS - ST TROPEZ SUITE

we apologize not human translation

### Coisas para ver em Saint Tropez.

Musée de l'Annonciade

Alguns consideram este museu de arte de pequeno porte, em uma capela deconsecrada, um dos melhores modernos coleções na Riviera.

Além dos suspeitos do costume - Matisse, Dufy, Utrillo e Vlaminck - o museu abriga obras de Van Dongen, Bonnard, Braque, Rouault, Signac, Seurat, Camoin e outros.



*A pure ecstasy*

[www.sainttrop.com](http://www.sainttrop.com)

[HOTELS IN SAINT TROPEZ](#)



## SAINT TROPEZ HOTELS - ST TROPEZ SUITE

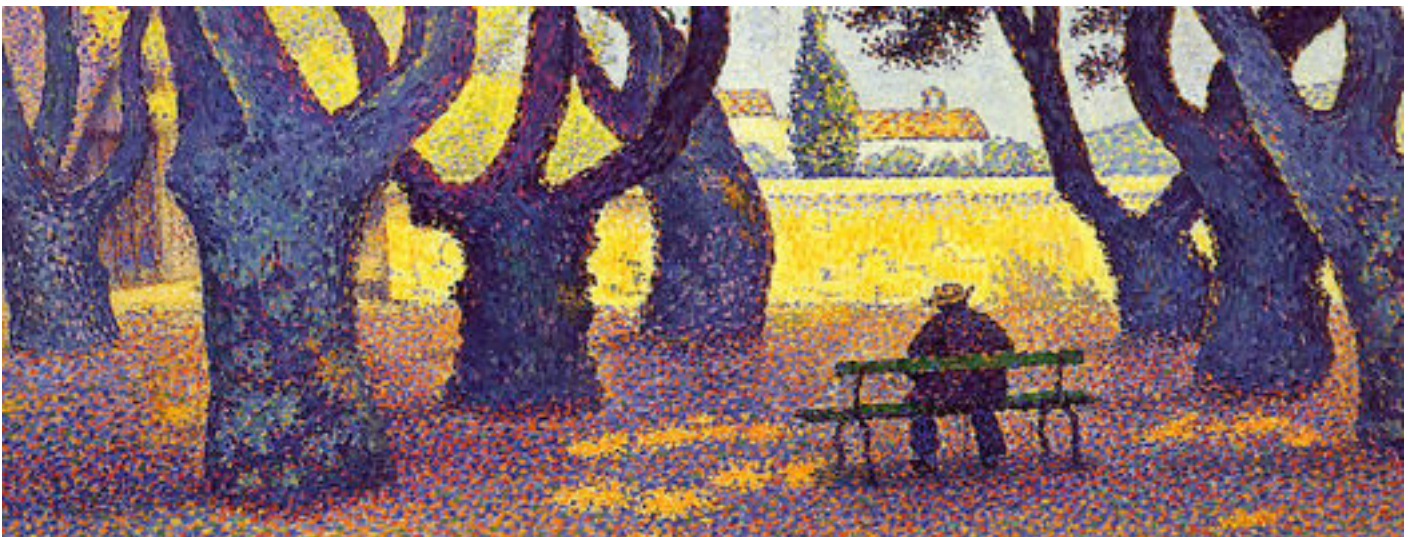
we apologize not human translation

Coloque Grammont.

Ingressos: Adultos 5,35 €, crianças 3,10 €. Aberto todos os dias excepto terças-feiras. Verão, das 10 às 1 e 3-11 pinos; inverno, das 10 ao meio-dia e 2 a 6 horas.

Porte de la Poissonnerie

Próximo ao posto de turismo no Quai Jean Jaurès, esta é uma porta de entrada tanto para a cidade velha e



*A pure ecstasy*

[www.sainttrop.com](http://www.sainttrop.com)

HOTELS IN SAINT TROPEZ



## SAINT TROPEZ HOTELS - ST TROPEZ SUITE

we apologize not human translation

granizo um mercado pequeno. Mosaico de dança de peixe ao redor do teto, enquanto o mercado, vendendo o real coisa, se espalha em todos os dias as lajes de mármore abaixo (segundas-feiras de inverno fechado).

Caminhe pela Porte de la Poissonnerie ao adjacentes Place aux Herbes, um doce pequena praça onde um vegetal, mercado de frutas e flores é uma tradição secular.

### Rue Gambetta

Uma vez conhecida como Grande Rue, esta rua é alinhada com a grande século 17 e 18,

mansões de ricos comerciantes e armadores. As árvores plantadas palmeiras que ainda

A linha de trajecto. A capela do século 18 Misericorde nesta rua é um dos poucos terrenos

edifícios marca em St. Tropez. Rue Gambetta abre no plátano Place des sombreada

Lices.

*A pure ecstasy*

[www.sainttrop.com](http://www.sainttrop.com)

HOTELS IN SAINT TROPEZ



SAINT TROPEZ HOTELS - ST TROPEZ SUITE

we apologize not human translation

Place des Lices

Se é dia de mercado não é que você pode muito bem saber o que todo o alarido é sobre. O expansivo praça, com suas linhas, mesmo de árvores de sombra e de grupos de homens idosos jogando petanca (o Provence versão de lingotes) pode parecer poeirenta e deserta. Mas se terça-feira e sábado manhãs, a atmosfera decola com um mercado enorme e animado tradicional.

Os comerciantes e os clientes vêm de milhas ao redor. Entre incursões entre as barracas, pegue um Pew, um dos cafés e assista a cena.

A Citadelle

A fortaleza com vista para St. Tropez foi iniciada no século 16, e ampliado ou reconstruído todos os séculos desde então. Primeira criado para proteger a cidade de um espanhol ou Savoyard

*A pure ecstasy*

[www.saintrop.com](http://www.saintrop.com)

HOTELS IN SAINT TROPEZ



## SAINT TROPEZ HOTELS - ST TROPEZ SUITE

we apologize not human translation

invasão durante as guerras religiosas entre católicos e protestantes, a Citadelle desempenhou um papel em uma lista de conflitos e disputas que só os mais ávidos lustre da história local poderia acompanhar. Um pequeno museu explica algumas coisas e há boas vistas sobre a cidade e o antigo porto.

Durante o verão, as visitas guiadas são conduzidas em Inglês. A partir das informações turísticas Office, siga Rue de la Citadelle para Montée de la Citadelle. Aberto todos os dias, mas fechou às terças-feiras de novembro. 1 abril - 30 outubro, aberto das 10h às 12h30 e de 1 a 6:30; 1 novembro - 31 março, encerra às 5:30. Visitas guiadas em Inglês, às segundas e sextas-feiras durante julho e agosto no 4:30.

La Glaye e La Ponche

*A pure ecstasy*

[www.saintrop.com](http://www.saintrop.com)

HOTELS IN SAINT TROPEZ



## SAINT TROPEZ HOTELS - ST TROPEZ SUITE

we apologize not human translation

Lado a lado, estas duas áreas refletem o que resta da aldeia piscatória original que primeiro atraiu artistas, cineastas e celebridades. Anse de la Glaye é uma enseada abrigada

que se estende entre o Portalet Tour eo Vieille Tour, ambos remanescentes da cidade

15 defesas século.

É uma linda área para andar a Pathway Costeira, estreita cercada pelo mar em um lado e as casas em tons pastel, com suas janelas fechadas, por outro. La Glaye meios

"Igreja" em dialeto genovês, e é aqui, em uma das áreas mais antigas de St.

Tropez,

que os construtores genovês resolvido.

A Câmara Municipal ocupa agora o lugar onde a primeira igreja de St. Tropez estêve uma vez.

Oeste do Vieille Tour, La Ponche é um pequeno porto de pesca, que era o local de uma pequena

*A pure ecstasy*

[www.sainttrop.com](http://www.sainttrop.com)

[HOTELS IN SAINT TROPEZ](#)



## SAINT TROPEZ HOTELS - ST TROPEZ SUITE

we apologize not human translation

indústria de salga de peixe. Caminhe pelas ruas estreitas destes distritos para começar uma sensação real para o cidade que ainda existe por baixo da confusão citadina.

Provence e na Cote D'Azur Travel Guide

Saintrop.com, um puro êxtase de Saint Tropez.

*A pure ecstasy*

[www.saintrop.com](http://www.saintrop.com)

HOTELS IN SAINT TROPEZ