



SAINT TROPEZ HOTELS - ST TROPEZ SUITE

we apologize not human translation

것들 생 트로페 볼 수있습니다.

Musée 드 난 Annonciade

일부는이 작은 미술관 고려 deconsecrated 예배당에서 한 최고의 모델 리비 에라 컬렉션.

일반 용의자 외에도 - 마티스, Dufy, Utrillo와 블라맹크 - 박물관

반 Dongen, Bonnard, 브라크, Roualt, Signac, Seurat, Camoin 및 다른 집들 작동합 니다.

장소 Grammont.



A pure ecstasy

www.sainttrop.com

HOTELS IN SAINT TROPEZ



SAINT TROPEZ HOTELS - ST TROPEZ SUITE

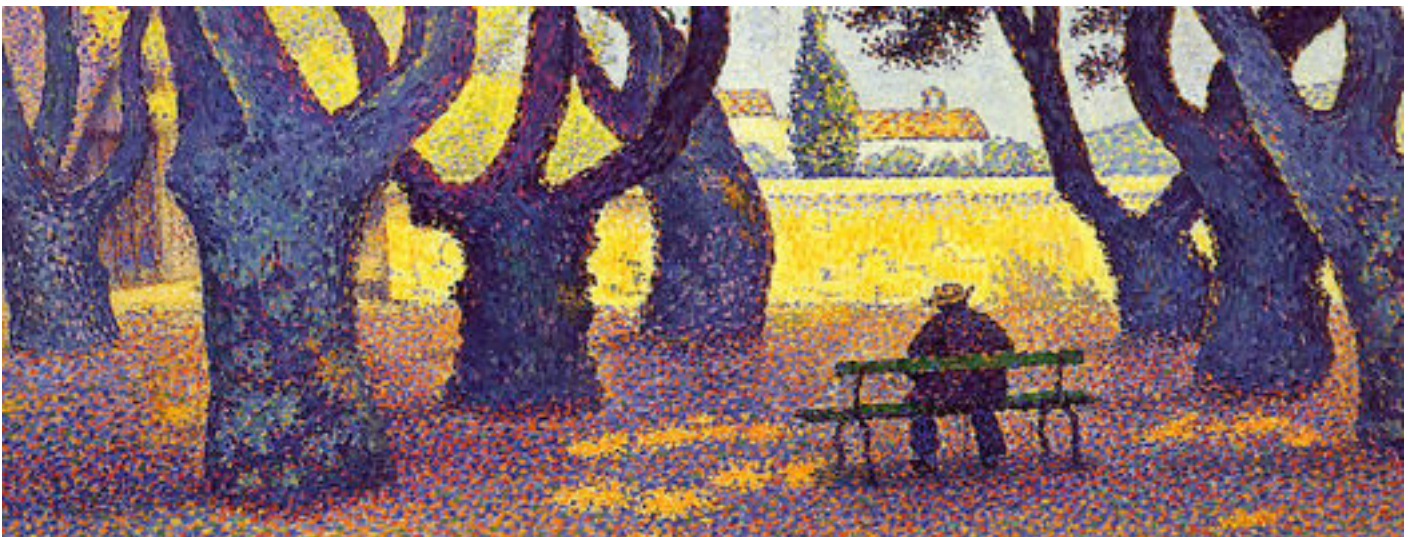
we apologize not human translation

입장료 : 성인 € 5.35, 어린이 € 3.10. 화요일을 제외한 매일 엽니다. 여름, 10 일 오전 1 오후 3-11 핀, 겨울, 10 일 정오 2 ~ 오후 6시입니다.

porte 드 라 Poissonnerie

Quai 장 Jaurès에 관광 사무실에 다음,이 세 마을 모두 관문입니다

작은 시장 만세. 모자이크 천장 주위에 물고기가 춤을하면서 시장에서 파는 진짜 일이 밖으로 (겨울철 폐쇄 월요일) 아래의 대리석 석판에 일상 생활이 펼쳐집니다.



A pure ecstasy

www.saintrop.com

HOTELS IN SAINT TROPEZ



SAINT TROPEZ HOTELS - ST TROPEZ SUITE

we apologize not human translation

산책을 통해 Porte 드 라 Poissonnerie 인접한 장소 보조 Herbes에게 달콤한 작은 사각형이 어디 야채, 과일, 꽃 시장 세기 오래된 전통이다.

후회 Gambetta

일단 그랜드 갯계로 알려진,이 거리는 위대한 17 및 18 세기에 들어서있다 부유한 상인과 조선의 저택. 우뚝 솟은 야자수가 심어져 그들은 여전히 라인 경로. 이 거리에있는 18 세기 교회 Misericorde 하나의 몇 나라 중 하나입니다 - 생 트로 페 즈의 마크 건물. 후회 Gambetta 비행기가 나무에 그늘진 장소 데가 열립니다

Lices.

장소 데스 Lices

아닙니다 만약 시장이 하루에 모두 잘 지네에 대해 무엇인지 궁금 수도있습니다. 광대한

광장, 그늘 나무와 늙은 사람 페탱크 연주 단체의도 행과 (

boules의 프로방스 버전) 먼지가 보일 수와 황량한. 하지만 화요일과 토요일 와서 아침, 분위기가 거대하고 활기찬 재래 시장과 내려요.

상인과 쇼핑객 마일 주변에서 왔습니다. forays 사이에 포장 마차들 사이에서 잡아

A pure ecstasy

www.sainttrop.com

HOTELS IN SAINT TROPEZ



SAINT TROPEZ HOTELS - ST TROPEZ SUITE

we apologize not human translation

하나의 길거리 카페에서 퓨 및 현장 감시.

Citadelle

요새 생트로페즈가 내려다 보이는 16 세기에 시작되었고 확장 또는 이후 모든 세기에 재건. 우선 스페인어, 사보이 왕가로부터 마을을 보호하기 위해 만들어진

가톨릭과 개신교 사이의 종교 전쟁 동안에 침공, Citadelle 재생 갈등과 분쟁의 목록에 역할만을 가장 열렬한 지역 역사 광수 계속 추적할 수 있습니다. 작은 박물관과 일부의 설명에는 마을의 좋은 전망과 위치 오래된 포트.

여름에는 가이드 방문을 영어로 실시하고 있습니다. 관광 정보 사무실 갖게 다음과 드라 Citadelle MONTEE 드라 Citadelle합니다. 매일 오픈하지만 마감

화요일 11 월 있습니다. 4월 1일 10월 30일 10 오후 12시 반 1시 30시 오픈; 11월 1일 3 월 31 일, 오후 5시 30 닫힙니다. 영어, 월요일과 금요일에 방문 가이드 7 ~ 8 월 오후 4시 반에서 중.

라 Glaye 라 Ponche

A pure ecstasy

www.sainttrop.com

HOTELS IN SAINT TROPEZ



SAINT TROPEZ HOTELS - ST TROPEZ SUITE

we apologize not human translation

사이드 -에 의해 - 측면,이 두 영역을 반영하는 무슨 원래 어촌 마을의 왼쪽입니다
 첫 번째 매력을 예술가, 영화 제작자 및 유명 인사. Anse 드 라 Glaye 보호 요나서입
 니다

그 투어 Portalet 및 투어 Vieille, 두 잔해 사이를 확장 마을
 15 세기의 방어.

그것은 해안 산책 Pathway 사랑스러운 지역 아슬아슬하게 하나의 바다로 hemmed
 의

다른 그들의 폐쇄 창문쪽에 파스텔 하우스,,. 라 Glaye 의미
 제노바 사투리에서 "교회"그리고 여기에 한 생 트로 페 즈의 가장 오래된 지역 중,
 그 제노바 조선 정착.

지금은 마을 회관 장소 생 트로 페 즈의 첫 번째 교회를 한번 서 차지하고있다.

서부 투어 Vieille의 라 Ponche 어떤 사이트가 작은 어항이 작은
 생선을 소금 산업. 이러한 지구의 좁은 골목길 산책에 대한 진정한 느낌을
 마을 여전히 hurly 억센 아래에 존재합니다.

프로방스 및 코트 디부 다쥐르 여행 가이드

A pure ecstasy

www.sainttrop.com

HOTELS IN SAINT TROPEZ



SAINT TROPEZ HOTELS - ST TROPEZ SUITE

we apologize not human translation

Saintrop.com, 세인트트로페즈의 순수한 엑스터시.

A pure ecstasy

www.saintrop.com

[HOTELS IN SAINT TROPEZ](#)