



## SAINT TROPEZ HOTELS - ST TROPEZ SUITE

we apologize not human translation

Πράγματα που πρέπει να δούμε στο Saint Tropez.

Musée de l'Annonciade

Ορισμένοι θεωρούν ότι αυτό το μικρό μουσείο τέχνης, σε deconsecrated παρεκκλήσι, ένα από τα καλύτερα μόντεμ συλλογές στην Ριβιέρα.

Εκτός από τις συνήθεις ύποπτοι - Matisse, Dufy, Utrillo και Vlaminck - το μουσείο φιλοξενεί έργα των Van Dongen, Bonnard, Braque, Roualt, Signac, Seurat, Camoin και άλλοι.



*A pure ecstasy*

[www.sainttrop.com](http://www.sainttrop.com)

[HOTELS IN SAINT TROPEZ](#)



SAINT TROPEZ HOTELS - ST TROPEZ SUITE

we apologize not human translation

Τόπος Grammont.

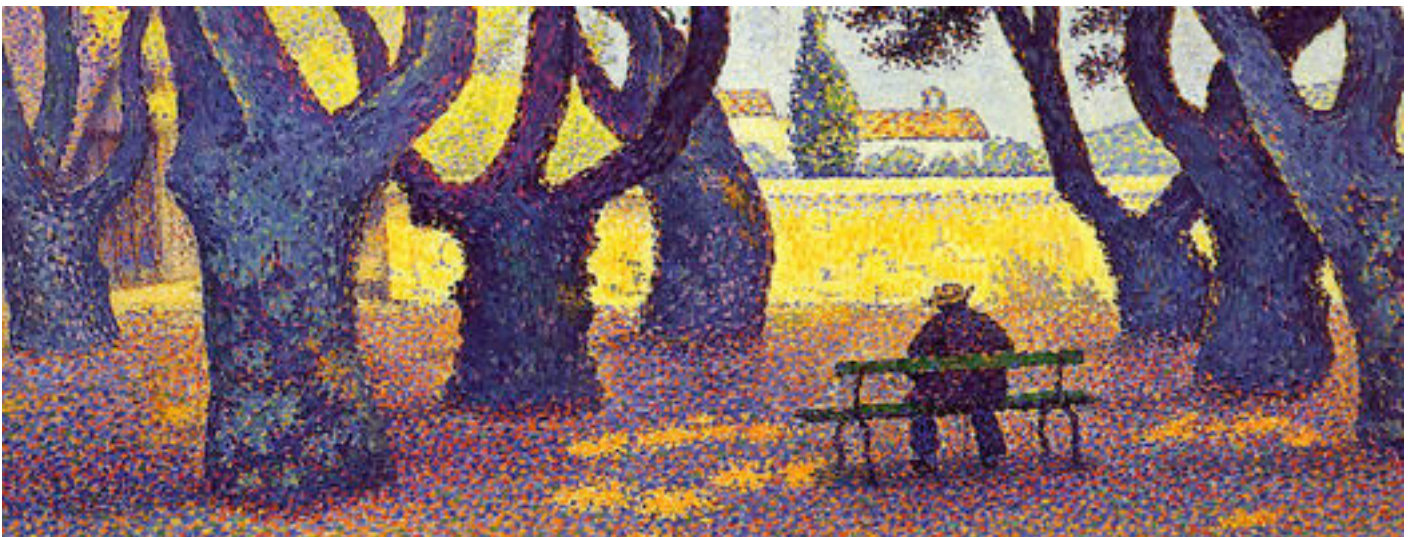
Είσοδος: € 5,35 ενήλικες, τα παιδιά € 3.10. Ανοιχτά κάθε μέρα εκτός Τρίτης.

Καλοκαίρι, 10 π.μ. έως

1 μ.μ. και 3 με 11 πη? Χειμώνα, 10 π.μ. έως και 2 το μεσημέρι έως τις 6 μ.μ..

Porte de la Poissonnerie

Δίπλα στο τουριστικό γραφείο για Quai Jean Jaurès, αυτό είναι και μια πύλη προς την παλιά πόλη και



*A pure ecstasy*

[www.sainttrop.com](http://www.sainttrop.com)

HOTELS IN SAINT TROPEZ



## SAINT TROPEZ HOTELS - ST TROPEZ SUITE

we apologize not human translation

μικρό χαλάζι αγορά. Μωσαϊκό χορό γύρω από τα ψάρια του ανώτατου ορίου, ενώ μια αγορά, πώληση η πραγματική πράγμα, απλώνεται καθημερινά για τις μαρμάρινες πλάκες κάτω (κλειστό κάθε Δευτέρα χειμώνα).

Βόλτα στο Porte de la Poissonnerie στις παρακείμενες Place aux Herbes, ένα γλυκό μικρή πλατεία όπου ένα λαχανικών, φρούτων και λουλουδιών είναι μια παράδοση αιώνων.

### Rue Gambetta

Μόλις γνωστή ως Rue Grande, αυτό το δρόμο είναι επενδεδυμένα με τη μεγάλη του 17ου και του 18ου αιώνα αρχοντικά των πλούσιων εμπόρων και των ναυπηγείων. Η πανύψηλους φοίνικες που φυτεύτηκαν ακόμη γραμμή της διαδρομής. Το παρεκκλήσι του 18ου αιώνα Misericorde σε αυτό το δρόμο είναι μια από τις λίγες γης κτίρια σήμα στο St Tropez. Rue Gambetta ανοίγει για τον πλάτανο σκιασμένη Place des

*A pure ecstasy*

[www.sainttrop.com](http://www.sainttrop.com)

[HOTELS IN SAINT TROPEZ](#)



SAINT TROPEZ HOTELS - ST TROPEZ SUITE

we apologize not human translation

Lices.

Place des Lices

Αν η ημέρα της αγοράς isn'ta ίσως αναρωτηθεί τι όλη η αναστάτωση είναι περίπου.

Η επεκτατική

πλατεία, με ακόμη σειρές σκιά των δέντρων και των ομάδων των γερόντων  
παίζοντας rétanque (η

Provence έκδοση του boules) μπορεί να φαίνεται σκονισμένο και έρημες. Αλλά από  
την Τρίτη και Σάββατο

πρωινά, η ατμόσφαιρα απογειώνεται με μια τεράστια και ζωντανή παραδοσιακή  
αγορά.

Οι έμποροι και οι αγοραστές προέρχονται από τις γύρω περιοχές. Στο μεταξύ  
εισβολές στους πάγκους, πιάσε ένα

στασίδι σε μία από τις καφετέριες πεζοδρόμιο και να παρακολουθήσουν την  
παράσταση.

Η Citadelle

Το φρούριο με θέα Αγίου Τροπέ ξεκίνησε τον 16ο αιώνα, και να επεκταθούν ή να

*A pure ecstasy*

[www.sainttrop.com](http://www.sainttrop.com)

[HOTELS IN SAINT TROPEZ](#)



## SAINT TROPEZ HOTELS - ST TROPEZ SUITE

we apologize not human translation

ανοικοδομήθηκε κάθε αιώνα από τότε. Πρώτη δημιουργήθηκε για να προστατεύσει την πόλη από ένα ισπανικό ή Σαβοΐας εισβολή κατά τη διάρκεια θρησκευτικών πολέμων μεταξύ καθολικών και προτεσταντών, οι Citadelle διαδραμάτισε ρόλο στον κατάλογο των συγκρούσεων και διαφορών που μόνο οι πλέον μανιώδεις τοπική βόσς ιστορία θα μπορούσε να παρακολουθείτε. Ένα μικρό μουσείο που εξηγεί ορισμένες από αυτό και υπάρχουν καλές απόψεις της πόλης και το παλιό λιμάνι.

Κατά τη διάρκεια του καλοκαιριού, οι επισκέψεις με ξεναγό διεξάγονται στα αγγλικά. Από τις τουριστικές πληροφορίες γραφείο, ακολουθήστε Rue de la Citadelle σε Montée de la Citadelle. Ανοιχτά κάθε μέρα, αλλά έκλεισε την Τρίτη το Νοέμβριο. 1 Απρίλιος - 30 Οκτώβριος, ανοιχτό 10 am κατά 12:30 μ.μ. και 1 έως 6.30 μ.μ. 1 Νοέμβριος-31 Μάρτη, κλείνει στις 5:30 μ.μ.. Ξεναγήθηκαν στα αγγλικά, κάθε Δευτέρα και Παρασκευή κατά τη διάρκεια του Ιουλίου και του Αυγούστου σε 4.30pm.

*A pure ecstasy*

[www.sainttrop.com](http://www.sainttrop.com)

[HOTELS IN SAINT TROPEZ](#)



SAINT TROPEZ HOTELS - ST TROPEZ SUITE

we apologize not human translation

La Glaye και La Ponche

Side-by-side, εκφράζουν αυτούς τους δύο τομείς ό, τι απέμεινε από την αρχική ψαροχώρι που

πρώτο προσέλκυσε καλλιτέχνες, σκηνοθέτες και διασημότητες. Anse de la Glaye είναι απάνεμος κόλπος

που εκτείνεται μεταξύ των Tour Portalet και το Vieille Tour, τόσο απομεινάρια της πόλης

15ος-άμυνες αιώνα.

Είναι ένα όμορφο χώρο για τα πόδια των παράκτιων Pathway, στενά εγκλωβισμένο από τη θάλασσα σε ένα

πλευρά και τα παστέλ σπίτια, με πετάσματος παράθυρα τους, από την άλλη. La Glaye μέσα

"Εκκλησία" σε Γενουατών διάλεκτο και είναι εδώ, σε μια από τις παλαιότερες περιοχές του Αγίου Tropez,

ότι Γενουάτες ναυπηγοί πάγια.

*A pure ecstasy*

[www.sainttrop.com](http://www.sainttrop.com)

[HOTELS IN SAINT TROPEZ](#)



## SAINT TROPEZ HOTELS - ST TROPEZ SUITE

we apologize not human translation

Το δημαρχείο κατέχει τώρα ο τόπος όπου πρώτη εκκλησία του Αγίου Tropez κάποτε ήταν.

Δυτικά του Vieille Tour, La Ponche είναι ένα μικρό λιμάνι αλιείας, το οποίο ήταν ο τόπος ενός μικρού ψάρια αλατίσματος βιομηχανία. Περιπατήστε στα στενά σοκάκια της εν λόγω περιοχές για να πάρετε μια πραγματική αίσθηση για την πόλη που υπάρχει ακόμα κάτω από το hurly εύσωμος.

Provence & της Κυανής Ακτής Ταξιδιωτικός Οδηγός

Sainttrop.com, μια καθαρή έκσταση του Saint Tropez.

*A pure ecstasy*

[www.sainttrop.com](http://www.sainttrop.com)

HOTELS IN SAINT TROPEZ